



ΕΛΛΗΝΙΚΗ ΔΗΜΟΚΡΑΤΙΑ
ΥΠΟΥΡΓΕΙΟ ΠΑΙΔΕΙΑΣ, ΔΙΑ ΒΙΟΥ ΜΑΘΗΣΗΣ ΚΑΙ ΘΡΗΣΚΕΥΜΑΤΩΝ
ΓΕΝΙΚΗ ΓΡΑΜΜΑΤΕΙΑ ΕΡΕΥΝΑΣ ΚΑΙ ΤΕΧΝΟΛΟΓΙΑΣ

Ι Δ Ρ Υ Μ Α Τ Ε Χ Ν Ο Λ Ο Γ Ι Α Σ Κ Α Ι Ε Ρ Ε Υ Ν Α Σ

Ι Ν Σ Τ Ι Τ Ο Υ Τ Ο Η Λ Ε Κ Τ Ρ Ο Ν Ι Κ Η Σ Δ Ο Μ Η Σ Κ Α Ι Λ Ε Ϊ Ζ Ε Ρ

ΠΙΣΤΟΠΟΙΗΤΙΚΟ

ΘΕΩΡΗΤΙΚΟΣ ΥΠΟΛΟΓΙΣΜΟΣ ΤΟΥ ΣΥΝΤΕΛΕΣΤΗ ΘΕΡΜΙΚΗΣ ΑΓΩΓΙΜΟΤΗΤΑΣ
«ΟΠΤΟΠΛΙΝΘΩΝ ΚΑΙ ΟΠΤΟΠΛΙΝΘΟΔΟΜΗΣ»
ΤΗΣ ΕΤΑΙΡΕΙΑΣ Α.Κ.Ε.Κ. ΑΕ

Με το παρόν πιστοποιείται ότι η μεθοδολογία που ακολουθήθηκε από τον Δρ. Τζιράκη Κωνσταντίνο, μηχανολόγο μηχανικό ΕΜΠ, για τον θεωρητικό υπολογισμό του ισοδύναμου συντελεστή θερμικής αγωγιμότητας των οπτόπλινθων της εταιρείας Α.Κ.Ε.Κ. Α.Ε. και της οπτόπλινθοδομής (οπτόπλινθος και συγκολλητική κονία) που συνθέτει ο εκάστοτε οπτόπλινθος συμμορφώνεται με το πρότυπο :

ΕΛΟΤ EN 1745

(Τοιχοποιία και προϊόντα τοιχοποιίας-Μέθοδοι προσδιορισμού των θερμικών τιμών σχεδιασμού)

Φορέας Πιστοποίησης:

Εργαστήριο Διαφανών Αγωγίμων Υλικών (TCM/IESL)

Δ/ντής Εργαστηρίου: Καθ. Γ. Κυριακίδης

Οκτώβριος 2015

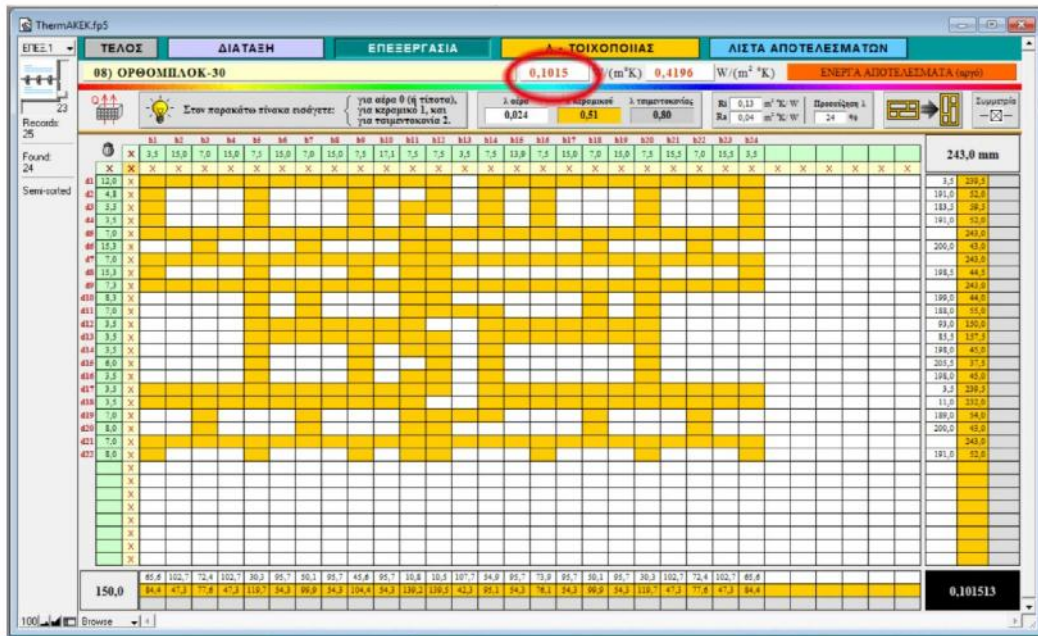


Νικόλαος Πλάφος 100, Βασιλικά Βουτών - Τ.Κ. 700 13 Ηράκλειο Κρήτης
Ταχ. Διεύση: Τ.Θ. 1385 - Τ.Κ. 711 10 Ηράκλειο Κρήτης

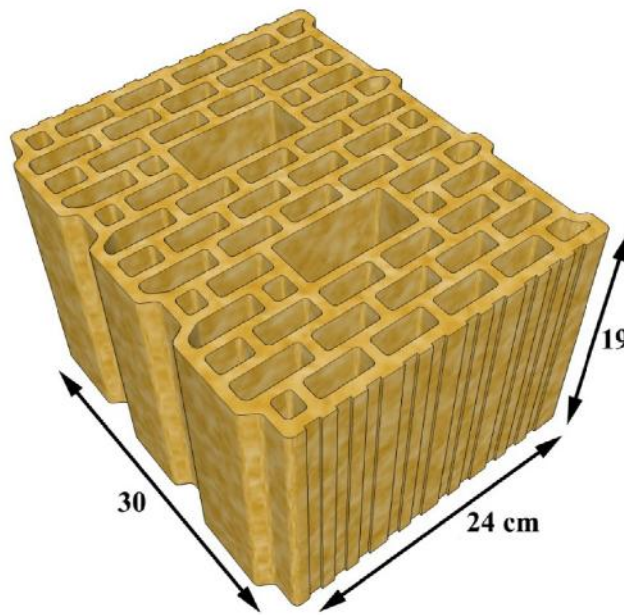
Τηλ.: 2810 391300-2 - Fax: 2810 391305

Email: iesl@iesl.forth.gr - <http://www.iesl.forth.gr>

ΜΙΝΩΙΚΟ ΟΡΘΟΜΠΛΟΚ-30 πάχος τοίχου 30cm



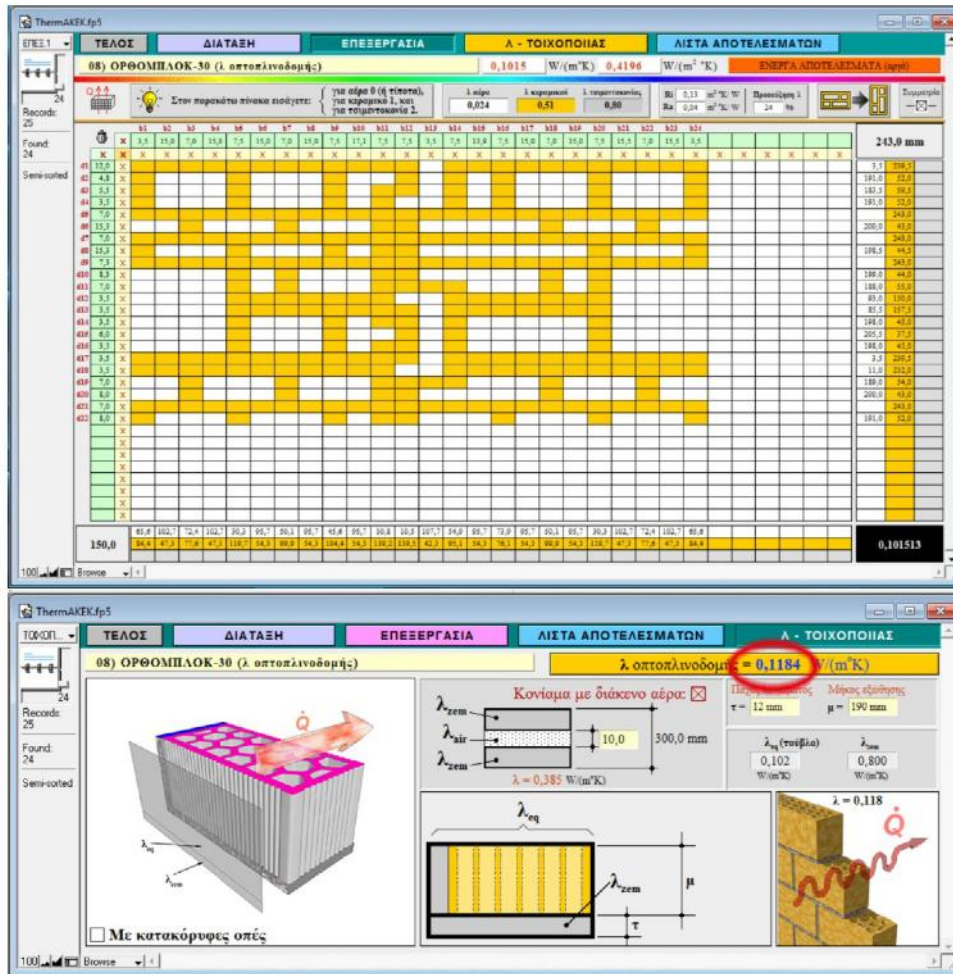
ΟΡΘΟΜΠΛΟΚ-30 $\lambda_{30} = 0,1015 \frac{W}{m \cdot ^\circ K}$



Σημείωση για την οπτοπλινθοδομή (βλέπε επόμενη σελίδα).

Η πλευρά των 30cm του Μινωικό Ορθομπλόκ-30 κτιζεται κάθετα στην επιφάνεια της οπτοπλινθοδομής. Η καινοτόμος γεωμετρία του δεν περιέχει διαμπερείς ιστούς βελτιώνοντας την θερμομονωτική του απόδοση. Το κονίαμα εφαρμόζεται σε τρεις στρώσεις πλάτους 8 cm και πάχους 1-1,2 cm μεταξύ των οποίων παρεμβάλλεται αέρας. Λόγω εμπλοκής των οπτόπλινθων κατά την κατακόρυφη διεύθυνση δεν απαιτείται η προσθήκη κονιάματος.

ΜΙΝΩΙΚΟ ΟΡΘΟΠΛΟΚ-30 πάχος τοίγου 30cm (λ οπτοπλινθοδομής)



$$\text{ΟΡΘΟΠΛΟΚ-30}_{\text{τοιχου.}} \quad \lambda_{30} = 0,1184 \frac{\text{W}}{\text{m} \cdot \text{K}}$$

